

Bauen im Einklang mit der Natur - bauen für die Zukunft

Wir suchen sofort oder nach Vereinbarung ein/e

Mitarbeiter/in Administration (100%)

Die Beer Holzbau AG ist spezialisiert auf energieeffizientes Bauen mit Holz. Mit den Minergie-Standards setzen wir auf eine zukunftsorientierte, ökologisch und ökonomisch sinnvolle Bauweise. Wo mit Holz gearbeitet wird, da ist unser Team im Element.

Das können Sie bewegen

- Administrative Unterstützung der Projektleiter
- Mitarbeit im Offertwesen
- Erstellen der Debitorenrechnungen
- Zuständig für den Telefondienst
- Ansprechperson für Besucher
- Übernehmen die Kontrolle der Zeiterfassung
- Mitarbeit im Bereich Marketing

Das bringen Sie mit

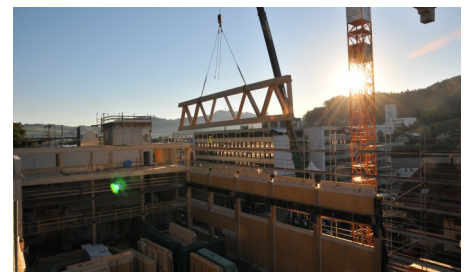
- abgeschlossene Grundausbildung EBA/EFZ oder entsprechende Aus- / Weiterbildung
- stilsicheres Deutsch in Wort und Schrift
- Freude am Kundenkontakt
- exakte, zuverlässige und selbständige Arbeitsweise
- Erfahrung im Bauwesen von Vorteil
- Französischkenntnisse

Das erwartet Sie bei uns

- Vielseitige Tätigkeiten
- Kollegiales und wertschätzendes Arbeitsumfeld
- langfristige Anstellung in familiärem Umfeld
- Gut eingerichteter Arbeitsplatz

Die Anstellung ist auch im Jobsharing mit gemeinsamen Bewerbungsdossier möglich.

Wollen Sie mehr erfahren? Elisabeth Beer steht Ihnen bei Fragen zur Verfügung und nimmt Ihre Bewerbungsunterlagen gerne per E-Mail entgegen. Wir freuen uns darauf, Sie kennenzulernen!



Elisabeth Beer

elisabeth.beer@beer-holzbau.ch

Tel. 031 930 16 52



BEER HOLZBAU