

## Bauen im Einklang mit der Natur - bauen für die Zukunft

Zur Verstärkung unseres Teams suchen wir per sofort oder nach Vereinbarung eine/einen

# Holzbau-Polier / Techniker HF Holzbau (m/w)

Beer Holzbau ist spezialisiert auf energieeffizientes Bauen mit Holz. Mit den Minergie-Standards setzen wir auf eine zukunftsorientierte, ökologisch und ökonomisch sinnvolle Bauweise. Wo mit Holz gearbeitet wird, da ist unser Team im Element.

**Das erwartet Sie:** Eine Stelle mit hoher Eigenverantwortung in einem motivierten und eingespielten Team mit wertbasierter Unternehmenskultur. In dieser abwechslungsreichen Position verstehen Sie die Bedürfnisse unserer Kunden, sowie der Mitarbeitenden und sind dank Ihrer Fachkompetenz in der Lage situative Lösungen anzubieten. Eine selbstständige Arbeitsweise ist die Grundlage für eine erfolgreiche Zusammenarbeit im Team.

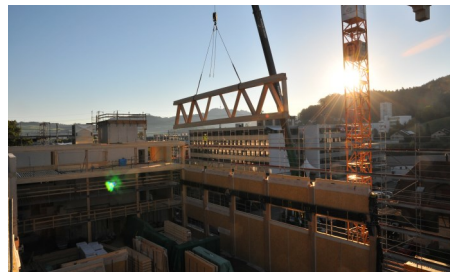
**Ihr Profil:** Sie haben Berufsstolz, Freude an der Arbeit im Team, erfolgreich die Lehre als Zimmermann absolviert und sich zum Holzbau-Polier / Techniker HF Holzbau weitergebildet. Ihr Arbeitsstil ist von einer selbständigen und präzisen Denk- und Handlungsweise geprägt. Gute EDV-Kenntnisse runden Ihr Profil ab.

Bereit für die Zukunft?

Elisabeth Beer beantwortet gerne Ihre Fragen und freut sich auf Ihre Bewerbung per Post oder E-Mail.

031 934 22 88 / [elisabeth.beer@beer-holzbau.ch](mailto:elisabeth.beer@beer-holzbau.ch)

holzbauplus®



### Elisabeth Beer

[elisabeth.beer@beer-holzbau.ch](mailto:elisabeth.beer@beer-holzbau.ch)

Tel. 031 930 16 52