

DER DEUTSCHE LICHTDESIGN-PREIS

Anmeldungen zum Deutschen Lichtdesign-Preis 2016 werden vom 01.08.2015 bis zum 30.09.2015 entgegen genommen.



([http://www4.smartadserver.com/h/cc?](http://www4.smartadserver.com/h/cc?imgid=13753787&insid=4563558&pgid=188281&uid=-4220046132635189228&tgt=lng%3dde&sysgt=%24qc%3d1307014564%3b%24ql%3dlow%3b%24qpc%3d%3b%24architects.com%2fde%2fagendas%2fview%2f6356)

[imgid=13753787&insid=4563558&pgid=188281&uid=-4220046132635189228&tgt=lng%3dde&sysgt=%24qc%3d1307014564%3b%24ql%3dlow%3b%24qpc%3d%3b%24architects.com%2fde%2fagendas%2fview%2f6356](http://www4.smartadserver.com/h/cc?imgid=13753787&insid=4563558&pgid=188281&uid=-4220046132635189228&tgt=lng%3dde&sysgt=%24qc%3d1307014564%3b%24ql%3dlow%3b%24qpc%3d%3b%24architects.com%2fde%2fagendas%2fview%2f6356))

Internationale Plattformen ▾ Sprachen ▾ Über uns ▾ Kontakt (/de/team/kontakte) Newsletter (/de/mailling_lists/subscribe)

swiss-architects (<http://www.swiss-architects.com>)

Suchen...

Review

Home (/) Büroprofile ▾ Projekte ▾ Bau der Woche ▾ Hersteller ▾ Jobs ▾ Agenda ▾ eMagazin ▾ Architektenvermittlung ▾

[« zurück \(http://beer-holzbau.ch/Pages/News/N_Pressearchiv.htm\)](http://beer-holzbau.ch/Pages/News/N_Pressearchiv.htm)

Zeitgemässes Bauen für den Massnahmenvollzug

baufomat architekten haben kürzlich einen Wohn- und Bürobau im Jugendheim Prêles fertiggestellt. Daniel Gäumann wählt drei Zeichnungen und vier Fotos und beantwortet unsere sechs Fragen.

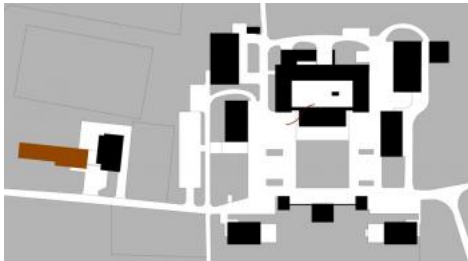


(http://cdn2.world-architects.com/files/projects/37012/images/abb4VITA_AnisichtSuedost.jpg)

Ansicht Südost

Worin liegt das Besondere an dieser Bauaufgabe?

Anstelle einer aufwendigen Sanierung der dreigeschossigen Bausubstanz aus den Fünfzigerjahren wurde auf mehrheitlich bestehendem Kellergeschoss ein vorfabrizierter Holzelementbau errichtet. Der schlichte und eingeschossige Holzbau ist konzeptionell, statisch und installationstechnisch für eine spätere Aufstockung vorbereitet.



(<http://cdn2.world-architects.com/files/projects/37012/images/situation.jpg>)

Situation

Welche Inspirationen liegen diesem Projekt zugrunde?

Im Kontext der seit den Zwanzigerjahren entstandenen Gebäudevielfalt im Areal Châtillon definiert ein moderner Neubau die Austrittswohngruppe. Symbolhaft hebt er sich mit seiner Holzfassade in vertikaler Fichtenschalung vom Heimatstil des Hauptgebäudes aus Mitte der Zwanzigerjahren sowie den

Jugendheim Prêles, Austrittswohngruppe Vita 2011
Prêles BE

Auftragsart
Wettbewerb

Bauherrschaft
Amt für Grundstücke und Gebäude (AGG) Bern

Architektur
baufomat architekten GmbH, Biel
Daniel Gäumann, Milan Müller, Ursina Bernold, Silas Maurer, Sabrina Bratschi

Fachplaner
HUS&Planing, La Sagne
Elektrotechnik: Varrin Müller, Thun
Indermühle Bauingenieur, Thun

Gesamtkosten BKP 1-9
2.4 Mio

Gebäudekosten BKP 2
2.0 Mio

Gebäudevolumen
1810m³

Kubikmeterpreis
1105 CHF/m³

Energiestandard
Minergie P-ECO BE 025

Massgeblich beteiligte Unternehmer
Beer Holzbau AG, Ostermundigen
Farbgestaltung: Thomas Heimann, Basel

Fotos
baufomat architekten GmbH
Alexander Jaquement

Projekte Profile Jobs

Projekte durchsuchen...

Erweiterte Suche Projekte ▾



News Artikel suchen



(/architektur-news/meldungen/Verdichten_in_Zofingen_3145)

▾ Verdichten in Zofingen (/architektur-news/meldungen/Verdichten_in_Zofingen_3145)

▾ Architekturen für Ohren (/architektur-news/meldungen/Architekturen_fuer_Ohren_3142)

▾ Trockenübung für Giglio (/architektur-news/meldungen/Trockenuebung_fuer_Giglio_3139)

▾ Begegnung bei der Mauer (/architektur-news/meldungen/Begegnung_bei_der_Mauer_3132)

▾ Eine Zusammenschau von 200 Bauten (/architektur-news/meldungen/Eine_Zusammenschau_von_200_Ba

Weitere Artikel

▾ Blick über den Tellerrand (/pages/hauptbeitrag/12_14_Tellerrand)

▾ Verdichtet (/pages/hauptbeitrag/20_11_verdichtet)

▾ Art Déco revisited (/pages/gemeldet/51_12_pitt)

▾ Original und Kopie (/pages/gemeldet/12_12_Eames)

▾ Einmal etwas Erfreuliches aus Hellas (/pages/gemeldet/20121003164525)

Jah
Jet

st
r

Jah
Jet

st
r

Ergänzungsbauten im traditionell ländlichen Stil aus den Fünfzigerjahren und Siebzigerjahren ab.

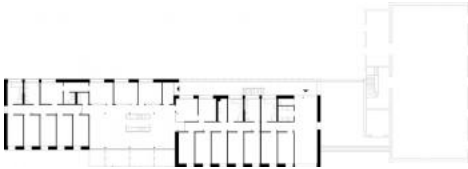


(http://cdn2.world-architects.com/files/projects/37012/images/abb6VITA_Wohn-undEssbereich.jpg)

Wohn- und Essbereich

Wie hat der Ort auf den Entwurf eingewirkt?

Ausserhalb des Areal Châtillon im Übergang in die Landwirtschafts- und Waldzone markiert der schlichte Wohnbau die letzte Progressionsstufe im offenen Jugendmassnahmenvollzug. In unmittelbarer Nachbarschaft zur Turnhalle und zu den Wohnbauten aus den Fünfzigerjahren demonstriert der Minergie-P-Eco Bau die heutige Bauweise.



(http://cdn2.world-architects.com/files/projects/37012/images/grundriss_eg.jpg)

Grundriss EG

Inwiefern haben Bauherrschaft, Auftraggeber oder die späteren NutzerInnen den Entwurf beeinflusst?

Die Grundrissdisposition der zweiteiligen Wohngruppe mit je fünf Jugendzimmern basiert auf den Vorstellungen der Nutzerschaft und entspricht den strikten Vorgaben gemäss Bauhandbuch für Bauten im offenen Massnahmenvollzug des Bundesamtes für Justiz BJ und des Bundesamtes für Bauten und Logistik BBL. Das Grundkredo - möglichst alles hören und sehen - bestimmt die Anordnung der Wohn- und Arbeitsräume im Zentrum der Wohngruppe.



(<http://cdn2.world-architects.com/files/projects/37012/images/schnitt.jpg>)

Schnitt

Wie gliedert sich das Gebäude in die Reihe der bestehenden Bauten des Büros ein?

Der Neubau Vita ist Bestandteil der Gesamterweiterung und Sanierung des Jugendheims Prêles. Alle Ergänzungs- und Neubauten zeigen in formaler Gestaltung und neuer Materialität die heutigen Eingriffe in den Baubestand der gewachsenen Gesamtanlage. In diesem Sinne widerspiegelt der Neubau Vita unsere Architekturauffassung sowie Denk- und Arbeitsweise.



(http://cdn2.world-architects.com/files/projects/37012/images/abb5VITA_AnsichtOst.jpg)

Jobs Agenda

Praktikant/In Architektur

(/de/jobs/19684_Praktikant_In_Architektur)

Enzmann Fischer & Partner, Zürich

Architekt/in (/de/jobs/19689_Architekt_in)

Vetter Schmid Architekten GmbH, Zürich

Architekt/in (/de/jobs/19687_Architekt_in)

Adrian Streich Architekten AG, Zürich

Projektleiter/in (/de/jobs/19686_Projektleiter_in)

Adrian Streich Architekten AG, Zürich

Praktikantinnen und Praktikanten

(/de/jobs/16463_Praktikantinnen_und_Praktikanten)

Burckhardt+Partner AG, Basel

[Weitere Jobs \(/de/jobs/offene-stellen\)](#) ▾

Beeinflussten aktuelle energetische, konstruktive oder gestalterische Tendenzen das Projekt?

Die formulierten Anforderungen - Vorbereitung zur Aufstockung und Umsetzung Systemtrennung (Nutzungsflexibilität) - beeinflussten stark den statischen Raster und somit die Grundrissdisposition der Erschliessung sowie der Installationsräume. Die Umsetzung von Minergie-P-Eco, namentlich sommerlicher Wärmeschutz und solare Energienutzung im Winter, konnte dank flexibler Beschattung im Vordachbereich der Terrasse erfüllt werden.

Wir freuen uns über Ihre Anregungen und Kritiken (mailto:sts@world-architects.com)!



(http://cdn2.world-architects.com/files/projects/37012/images/abb7VITA_Sudansicht.jpg)

Ansicht Süd

[« zurück \(http://beer-holzbau.ch/Pages/News/N_Pressearchiv.htm\)](http://beer-holzbau.ch/Pages/News/N_Pressearchiv.htm)

Kommentare

1000 übrig